

Höflesskrá

10.1. Eldraþóðir - 6 stök

- 10.1.1. Bústoða
- 10.1.2. Tekkúr
- 10.1.3. Sovurúm
- 10.1.4. Baðrúm
- 10.1.5. Klæðaskápur við inngöng

10.2. Barnaansing - 6 börn

- 10.2.1. Heimurúm við liggjarmí
- 10.2.2. Vaski/vesi
- 10.2.3. Felagsrúm v. Klæðaskápi
- 10.2.4. Durur við barnavagnum
- 10.2.5. Durur

10.3. Skúlastova/skeið/ferðavina

- 10.3.1. Skúlastova
- 10.3.2. Skemmur - gjsting
- 10.3.3. Baðrúm

10.4. Felagsheili

- 10.4.1. Durur, göngd og lyfa
- 10.4.2. Alfrum
- 10.4.3. Kákur
- 10.4.4. Vasaökur
- 10.4.5. Vaski- og turkirúm
- 10.4.6. Vesi til rænslumád

10.5. Starvsfólkahæli

- 10.5.1. Skrifstova/fundarhæli
- 10.5.2. Starvsfólka- og hvíldarrúm
- 10.5.3. Baðrúm
- 10.5.4. Forstova / klæðir

10.6. Önnur hæli

- 10.6.1. Goymsluskurur. Rusk, sukklur v.m.
- 10.6.2. Hjallur
- 10.6.3. Arbeidsrúm
- 10.6.4. Tváttarrúm
- 10.6.5. Goymslurúm
- 10.6.6. Fyrirúm. miðstöðuhita, orkuogoymsla

10.7. Samlað fermetratal (Netto m²):

- Eldraþóðir, 6 stök 46 m² 276 m²
- Barnaansing 46 m² 46 m²
- Skúlastova/skeið/ferðavina 86 m² 86 m²
- Felagsheili 140 m² 140 m²
- Starvsfólkahæli 36 m² 36 m²
- Önnur hæli (Fyrirúm, miðstöðuhita, lufskifti, goymsla) 98 m² 98 m²
- Samlað gólvídd 682 m² 682 m²
- Bruttofermetrar (samanlagdir +10%) 750 m² 750 m²

10.8. Glasstún við svimjihreyt

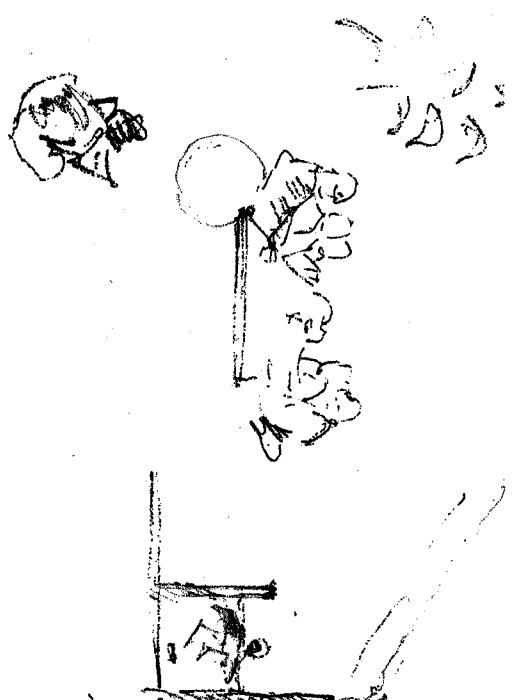
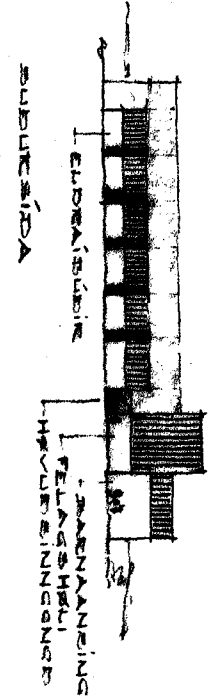
- 10.8.1. Tún við svimjihreyt 430 m²
- 10.8.2. Skiftirúrn við bað og sauna 14 m²

10.9. Útæki

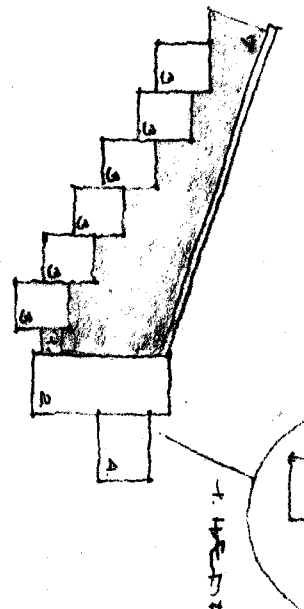
- 10.5.2. Privat háttun út frá íbúðunum 50 m²
- 10.5.3. Privatir garður barnaansing 60 m²
- 10.5.4. Privat útæki skúlastova 120 m²
- 10.5.5. Felagsstátún 60 m²
- 10.5.6. Bætur til at virka 1.000 m²

Netto m²

Til samans



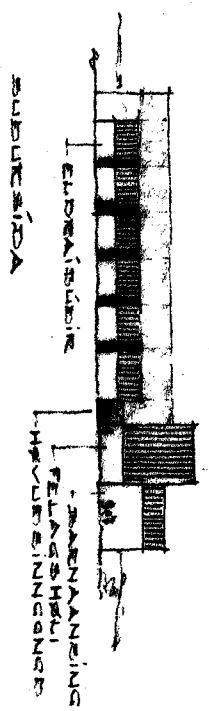
- 1. HVEYÐSINGINGAR
- 2. FELAGSHÆLI
- 3. STARVSFÓLKUHÆLI
- 4. ELDRÁÍÐSÍÐIR
- 5. BARNANSING
- 6. SKÚLASTOVA / SKIÐ
- 7. HJALLUR
- 8. ARBEIÐS-RÚM
- 9. TÚN
- 10. VASKI- OG TURKIRÚM
- 11. VASKI- OG VESI
- 12. BAÐRÚM
- 13. SOVURRÚM
- 14. BÚSTOÐA
- 15. HEIMURÚM
- 16. DURUR
- 17. DURUR VÍÐ BARNAVAGNUM
- 18. DURUR VÍÐ KLÆÐASKÁPUM
- 19. DURUR VÍÐ LIGGIJARMÍ
- 20. FURUR
- 21. FURUR
- 22. FURUR
- 23. FURUR
- 24. FURUR
- 25. FURUR
- 26. FURUR
- 27. FURUR
- 28. FURUR
- 29. FURUR
- 30. FURUR
- 31. FURUR
- 32. FURUR
- 33. FURUR
- 34. FURUR
- 35. FURUR
- 36. FURUR
- 37. FURUR
- 38. FURUR
- 39. FURUR
- 40. FURUR
- 41. FURUR
- 42. FURUR
- 43. FURUR
- 44. FURUR
- 45. FURUR
- 46. FURUR
- 47. FURUR
- 48. FURUR
- 49. FURUR
- 50. FURUR
- 51. FURUR
- 52. FURUR
- 53. FURUR
- 54. FURUR
- 55. FURUR
- 56. FURUR
- 57. FURUR
- 58. FURUR
- 59. FURUR
- 60. FURUR
- 61. FURUR
- 62. FURUR
- 63. FURUR
- 64. FURUR
- 65. FURUR
- 66. FURUR
- 67. FURUR
- 68. FURUR
- 69. FURUR
- 70. FURUR
- 71. FURUR
- 72. FURUR
- 73. FURUR
- 74. FURUR
- 75. FURUR
- 76. FURUR
- 77. FURUR
- 78. FURUR
- 79. FURUR
- 80. FURUR
- 81. FURUR
- 82. FURUR
- 83. FURUR
- 84. FURUR
- 85. FURUR
- 86. FURUR
- 87. FURUR
- 88. FURUR
- 89. FURUR
- 90. FURUR
- 91. FURUR
- 92. FURUR
- 93. FURUR
- 94. FURUR
- 95. FURUR
- 96. FURUR
- 97. FURUR
- 98. FURUR
- 99. FURUR
- 100. FURUR



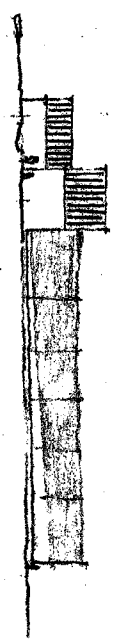
FURUR



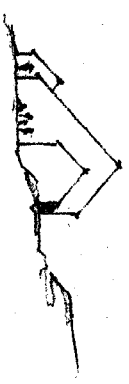
VESTURSIDA
GLASTÚN



HAUSTEYRI
ELDREYFISÍÐIR
BARNANÁNSING
FELAGSHALLI
HÆVUBEINGINGAR
SUÐURSIDA



SKULLATÖVA
HÆVUBEINGINGAR
SUÐURSIDA



HAUSTEYRI

Höfðskrá

10.1. Eldrafloðir - 6 stk.

10.1.1.	Bústova	18 m ²	
10.1.2.	Tekókur	8 m ²	
10.1.3.	Sovurum	10 m ²	
10.1.4.	Baðrum	5 m ²	
10.1.5.	Klædnaskápur við inngöng	5 m ²	

10.2. Barnansing - 6 börn

10.2.1.	Heimurum við liggirumi	24 m ²	
10.2.2.	Vaski/vesi	4 m ²	
10.2.3.	Felagsrúm v. Klædnaskápi	6 m ²	
10.2.4.	Durur við barnavagnum	6 m ²	
10.2.5.	Durur	6 m ²	

10.3. Skúlastova/skeið/ferðavina

10.3.1.	Skúlastova	40 m ²	
10.3.2.	Skemmur - gjsting	36 m ²	
10.3.3.	Baðrum	10 m ²	

10.4. Felagsheili

10.4.1.	Durur, göngd og lyfa	10 m ²	
10.4.2.	Alrum	80 m ²	
10.4.3.	Kókur	20 m ²	
10.4.4.	Vasakókur	15 m ²	
10.4.5.	Vaski- og turkirum	9 m ²	
10.4.6.	Vesti til rorslunnad	6 m ²	

10.5. Starvsfólkahæli

10.5.1.	Skrivstofva/fundarhæli	13 m ²	
10.5.2.	Starvsfólka- og hvíldarum	10 m ²	
10.5.3.	Baðrum	5 m ²	
10.5.4.	Forstofva / klæðir	8 m ²	

10.6. Önnur hæli

10.6.1.	Göymsluskurur. Rusk, súkkur v.m.	14 m ²	
10.6.2.	Hjallur	9 m ²	
10.6.3.	Arbeðsrúm	15 m ²	
10.6.4.	Tvátarum	6 m ²	
10.6.5.	Göymslurúm	26 m ²	
10.6.6.	Fyrurum. miðstöðuhita, orkugöymsla	28 m ²	

10.7. Samlað fermetratöl (Netto m²):

Eldrafloðir, 6 stk	46 m ²	276 m ²
Barnansing	46 m ²	46 m ²
Skúlastova/skeið/ferðavina	86 m ²	86 m ²
Felagsheili	140 m ²	140 m ²
Starvsfólkahæli	36 m ²	36 m ²
Önnur hæli (Fyrurum, miðstöðuhita, lufskifti, göyms	98 m ²	98 m ²
Samlað gólfvædd	682 m ²	682 m ²
Bruttofermetrar (samanlagdir +10%)	750 m ²	750 m ²

10.8. Glástún við svimjihreyt

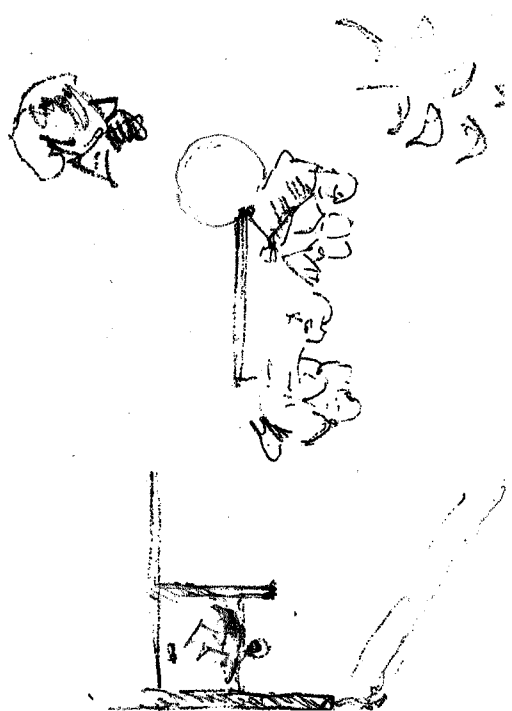
10.8.1.	Tún við svimjihreyt	430 m ²	
10.8.2.	Skiftirúm við bað og sauna	14 m ²	

10.9. Útlæki

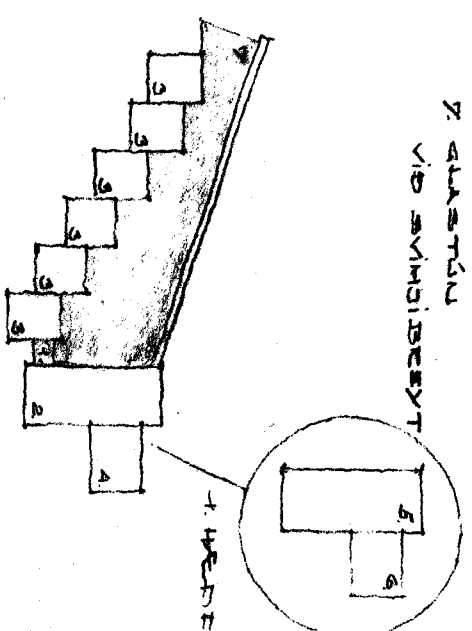
10.5.2.	Privat háttun út frá íbúðunum	50 m ²	
10.5.3.	Privatar garður barnansing	60 m ²	
10.5.4.	Privat útlæki skúlastova	120 m ²	
10.5.5.	Felagsstátún	60 m ²	
10.5.6.	Bour til at virka	1.000 m ²	

Netto m²

Til samans



1. HÆVUBEINGINGAR
2. FELAGSHÆLI
3. STARVSEYRIEYRI
4. ELDRÆYFISÍÐIR
5. BARNANÁNSING
6. SKÚLASTOVA / SKEIÐ
7. HÆVUBEINGINGAR
8. SKEMMUR - VISTING
9. GLASTÚN
10. ÚTLÆKI



GLASTÚN OG SVIMJIHREIÐ